

**MEMORIAL DESCRITIVO
DE INFRAESTRUTURA DA
UNIVERSIDADE SÃO JUDAS – BUTANTÃ**



**São Paulo
2023**

1. A UNIVERSIDADE SÃO JUDAS - UNIDADE BUTANTÃ

Está localizada na AV.Vital Brasil,1000 - Butantã, região Zona Oeste de São Paulo. A unidade possui estrutura moderna e está localizada em uma região de fácil acesso e reúne cursos de graduação em diversas áreas do conhecimento. A sua infraestrutura é diferenciada e oferece aos alunos amplos espaços acadêmicos, laboratórios de informática, laboratórios práticos, de inovação, área de convivência com lanchonete, biblioteca com amplo acervo, como outros espaços, proporcionando um ambiente acolhedor e de vivências enriquecedoras à toda comunidade acadêmica.

1.1 DESCRITIVO DA ESTRUTURA FÍSICA DO CAMPUS

- Atualmente possui 34 (trinta e quatro) salas de aulas, 2 (Duas) salas de metodologias ativas, mais 19 laboratórios didáticos, sendo: 1 (um) Laboratório de Materiais, Máquinas, Processos e Qualidade, 1 (um) Laboratório de Fenômenos de transportes, Eletricidade e Automação, 1 (um) Laboratório de Materiais de Construção Civil e Mecânica dos solos, 2 (dois) Laboratórios de Desenho, 1 (um) Laboratório de Criatividade (AnimaLab), 1 (um) Laboratório Anatomia, 2 (dois) Laboratórios Multidisciplinar, 1 (um) Laboratório de Microscopia, 1 (um) Laboratório de Movimento Humano, 1 (um) Laboratório de Rádio, 1 (um) Laboratório de Inovação Digital, 5 (cinco) Laboratórios de Informática. Contamos também com 1 (um) Auditório, 1 (um) estúdio de rádio e TV.
- No que tange os departamentos e dependências, a unidade conta com Sala dos Professores para descanso e atendimento docente com espaço para três colaboradores, Sala de Coordenação com capacidade para 6 (seis) coordenadores concomitantemente, e 2 (dois) atendentes administrativos pedagógicos; Sala do Núcleo Docente Estudante (NDE); sala do Núcleo de Apoio Psicopedagógico e Inclusão (NAPI); sala da Comissão Própria de Avaliação (CPA); sala do Núcleo de Suporte Informática (NSI); sala do Atendimento ao Candidato (CAC); sala do Atendimento ao Aluno (CAA); Núcleo de Práticas Jurídicas (NUPRAJUR); Escritório de Assistência Jurídica (EAJ); Espaço Cuidar (Enfermaria), Biblioteca e copa para funcionários.

4. Além disso o campus Butantã oferece 2 (duas) grandes áreas de convivência para os alunos, sendo elas o jardim de inverno e o hall com pontos de energia para carregamento de aparelhos eletrônicos, lanchonete e copa para os alunos. Também há estacionamento nas dependências do campus para atender os que passam.

ITEM	DESCRIPTIVO
ÁREA TOTAL CONSTRUÍDA	13.884,82 m ²
QUANTIDADE DE SALAS DE AULA	34 salas entre 46 e 111m ²
QUANTIDADE DE LABORATÓRIOS	19
QUANTIDADE DE BANHEIROS(GERAL)	25 – 8 feminino e 8 masculino, 2 banheiros Unisex no Térreo
QUANTIDADE DE BANHEIROS (PCD)	11
QUANTIDADE DE SALAS DE METODOLOGIAS ATIVAS	2– com 10 mesas e 60 cadeiras medindo entre 72 e 80m ²

Campus	Sala	Andar	Observação	m ²	QTD Carteiras
Butantã	T01	Térreo	SALA DE MACAS	73,93	32
Butantã	T02	Térreo	METODOLOGIAS ATIVAS	74,56	62
Butantã	T03	Térreo	MULTIDISCIPLINA	77,95	63
Butantã	T04	Térreo	METODOLOGIAS ATIVAS	73,85	53
Butantã	T05	Térreo	SALA DE AULA	74,02	97
Butantã	T06-A	Térreo	MULTIDISCIPLINA	43,79	40
Butantã	T06-B	Térreo	LAB. DE ANATOMIA	32,55	11
Butantã	T07	Térreo	MULTI ENGENHARIAS	87,00	28
Butantã	T08	Térreo	ANIMA LAB	46,78	12
Butantã	T09	Térreo	Lab. Mecânicas de Fluidos	87,00	38
Butantã	T10	Térreo	DESENHO	90,34	58
Butantã	T11	Térreo	DESENHO	75,37	38
Butantã	T12	Térreo	RADIO TV	93,00	20
Butantã	T13	Térreo	LAB. INOVAÇÃO DIGITAL	92,78	72
Butantã	T14	Térreo	SALA carteira	91,44	123
Butantã	T15	Térreo	SALA carteira	78,58	100
Butantã	T16	Térreo	SALA mesa dupla	76,81	64
Butantã	T17	Térreo	Laboratório Engenharias	76,81	32
Butantã	Auditório	Térreo	Auditório	337,81	300

Butantã	100	1° Andar	SALA carteira	38,72	55
Butantã	101	1° Andar	SALA carteira	45,18	60
Butantã	102	1° Andar	SALA carteira	46,74	64
Butantã	103	1° Andar	SALA carteira	46,74	59
Butantã	104	1° Andar	SALA carteira	46,74	67
Butantã	105	1° Andar	SALA carteira	46,74	64
Butantã	106	1° Andar	SALA carteira	46,74	62
Butantã	107	1° Andar	SALA carteira	46,74	56
Butantã	108	1° Andar	SALA carteira	62,95	78
Butantã	109	1° Andar	SALA carteira	45,22	64
Butantã	110	1° Andar	SALA carteira	57,51	76
Butantã		1° Andar	SALA DE ATENDIMENTO 01	19,25	6
Butantã	201	2° Andar	SALA PROFESSORES TI	45,26	12
Butantã	202	2° Andar	SALA carteira	92,92	132
Butantã	203	2° Andar	SALA carteira	92,92	124
Butantã	204	2° Andar	SALA carteira	62,37	135
Butantã	206	2° Andar	SALA carteira	62,37	80
Butantã	207	2° Andar	SALA carteira	45,66	75
Butantã	209	2° Andar	SALA	38,59	12
Butantã		2° Andar	SALA DE ATENDIMENTO 02	19,25	6
Butantã	301	3° Andar	SALA carteira	45,19	60
Butantã	302	3° Andar	SALA carteira	93,62	145
Butantã	303	3° Andar	SALA carteira	93,62	142
Butantã	304	3° Andar	SALA carteira	93,62	129
Butantã	305	3° Andar	SALA carteira	61,47	-
Butantã	306	3° Andar	SALA carteira	45,77	70
Butantã	310	3° Andar	SALA carteira	64,35	77
Butantã	311	3° Andar	SALA carteira	62,37	113
Butantã	312	3° Andar	SALA carteira	62,37	106
Butantã	313	3° Andar	SALA carteira	62,37	148
Butantã	314	3° Andar	SALA carteira	93,62	161
Butantã	315	3° Andar	SALA carteira	93,62	160
Butantã	316	3° Andar	SALA carteira	45,77	97
Butantã	317	3° Andar	SALA carteira	45,77	107
Butantã	S01	SUBSOLO	LAB. INF.	76,80	70
Butantã	S02	SUBSOLO	LAB. INF.	77,14	70
Butantã	S03	SUBSOLO	LAB. INF.	94,80	64
Butantã	S04	SUBSOLO	LAB. INF.	106,05	64
Butantã	S06	SUBSOLO	LAB. INF.	110,28	60

4.1 OBJETIVO DO DOCUMENTO

Este documento tem como objetivo descrever a estrutura da unidade, bem como indicar a capacidade dos espaços em atender a comunidade acadêmica que faz uso do local. A São Judas - Butantã atende a cidade de São Paulo e região oferecendo ensino superior de qualidade, projetos de extensão universitária, ações e práticas sociais e comunitárias em uma infraestrutura confortável e moderna. Para descrever todas as informações sobre a estrutura da unidade Butantã, este documento está organizado da seguinte forma:

São Judas - Butantã

Infraestrutura
acadêmica

Infraestrutura
administrativa

Infraestrutura
complementar

5. INFRAESTRUTURA ACADÊMICA UNIVERSIDADE SÃO JUDAS UNIDADE BUTANTÃ

Neste item, serão descritos os espaços que atendem aos discentes e docentes, proporcionando o ensino com qualidade, conforto e segurança.

5.1 SALAS DE AULA

A qualidade de uma Instituição de Ensino Superior deve sempre considerar o papel primordial exercido pelo educador. Assim, deve-se oferecer uma infraestrutura capaz de suprir as demandas dos docentes, viabilizando para que a qualidade das aulas e do trabalho como um todo possam sempre ser alcançados.

Para a realização das aulas, a Universidade São Judas, Unidade Butantã possui salas

de diferentes tamanhos, pois considera as diferenças de perfil das turmas e cursos. Todas as salas de aula possuem projetores e cadeiras que atendem alunos destros e canhotos, além de espaço acessível reservado para cadeirantes.

As salas de aula da São Judas – Butantã possuem manutenção periódica, disponibilidade de recursos de tecnologias da informação e comunicação adequados às atividades a serem desenvolvidas e flexibilidade relacionada às configurações espaciais, oportunizando distintas situações de ensino-aprendizagem.



SALA DE AULA



5.2 SALA DOS PROFESSORES

A sala dos professores é climatizada, mobiliada com mesas e cadeiras, sofás para maior conforto e comodidade para os nossos docentes, permitindo o descanso e atividade de lazer e integração. A sala possui acessibilidade, computadores com fones de ouvido para acesso individual dispõe de apoio técnico-administrativo próprio e escaninhos para guarda de materiais e equipamentos.

ITEM	DESCRITIVO
MESAS	8
ESCANINHOS	60
APARADOR	1
COMPUTADORES	4
SOFAS DE 3 LUGARES	3
CADEIRAS	26
AR CONDICIONADO	2
TELEVISÃO	1
FONES DE OUVIDO	4



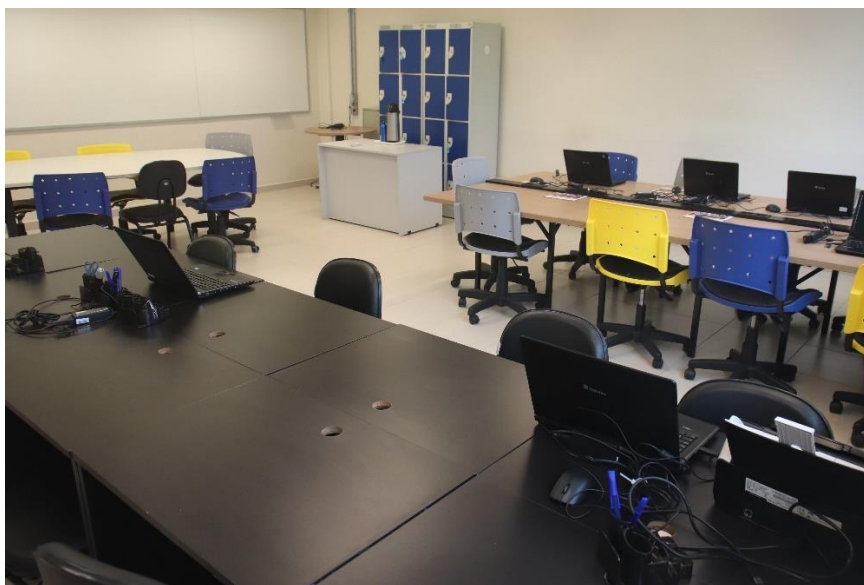
SALA DOS PROFESSORES



SALA DOS PROFESSORES

5.3 SALA DOS PROFESSORES EM TEMPO INTEGRAL

A sala para professores em Tempo Integral (TI) oferece um espaço climatizado, além de contar com ótima iluminação, acústica, limpeza, conservação e acessibilidade. A São Judas Butantã oferece aos docentes, livre acesso aos equipamentos de informática. A sala possui 16 (dezesesseis) posições de trabalhos individuais sendo que 2 (dois) possuem desktop e 12 (doze) são para uso de notebook, uma mesa para trabalho em grupo/ou reuniões e 2 armários para uso individual.



SALA DE PROFESSOR TEMPO INTEGRAL

ITEM	DESCRIPTIVO
ÁREA DE TRABALHO	16 – 8 para notebook
CADEIRAS	17
ARMARIOS COM CHAVE	2 (com 16 portas individuais)
AR CONDICIONADO	1

6. SERVIÇOS ACADÊMICOS

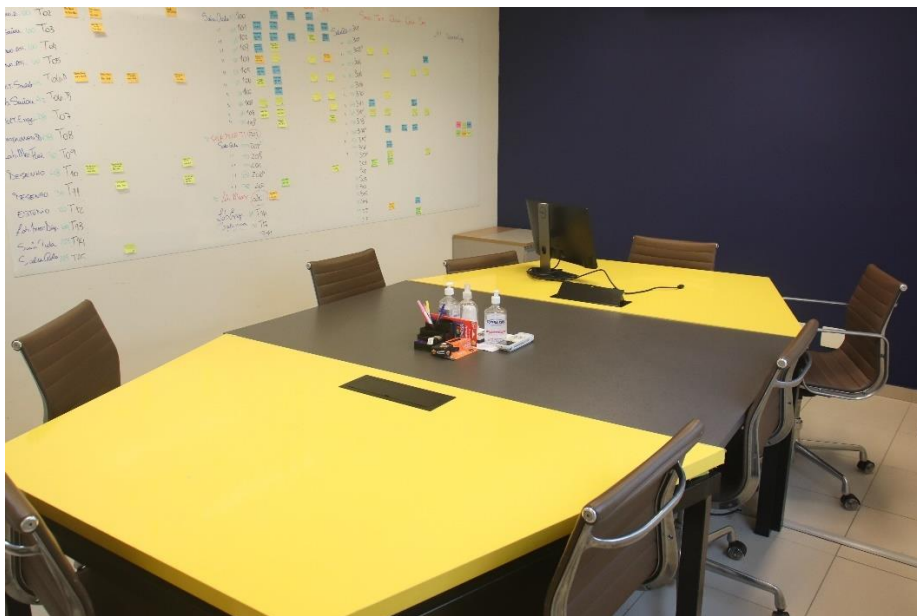
A estrutura oferecida para a comunidade acadêmica deve considerar o papel da instituição, que está para além de transmitir conteúdo. Uma escola deve se preocupar com a formação humanizada e, assim, ‘até as paredes’ devem convergir para esse esforço.

6.1 NÚCLEO DOCENTE ESTRUTURANTE (NDE)

O Núcleo Docente Estruturante atende a todos os cursos da instituição por meio de agendamento prévio para que as reuniões possam acontecer.

6.2 COMISSÃO PRÓPRIA DE AVALIAÇÃO (CPA)

Comissão própria de avaliação responsável por conduzir os processos de avaliação internos da instituição e assegurar a participação de todos os segmentos da comunidade acadêmica e da sociedade civil organizada, bem como, o papel de sistematizar e prestar as informações solicitadas.



SALA DO NDE e CPA

ITEM	DESCRITIVO
MESA DE REUNIÃO	1
CADEIRA	8
TELEVISÃO	1
APARELHO PARA VIDEO CONFERÊNCIA	1
AR-CONDICIONADO	1
ARMARIO	1

6.3 NÚCLEO DE APOIO PSICOPEDAGÓGICO E INCLUSÃO

Visando o bem-estar e o desenvolvimento acadêmico integral, a São Judas Butantã disponibiliza aos seus alunos e professores, atendimentos individuais gratuitos no Núcleo de Apoio Psicopedagógico e Inclusão (NAPI), em situações de dificuldades relacionadas ao processo de ensino-aprendizagem. O trabalho tem o objetivo de identificar eventuais problemas que estão impedindo o desempenho acadêmico do estudante, para orientá-lo em relação as dificuldades de aprendizagem, hábitos de estudo, carreira e aconselhamento profissional a alunos e docentes, com encaminhamento para avaliação pedagógica e psicológica.

Conheça abaixo as atividades do Núcleo:

1. - Acolhimento e encaminhamento emergencial de alunos em sofrimento psíquico;
2. - Apoio individual e oficinas pedagógicas;
3. - Diagnostico das causas das dificuldades de aprendizagem e comportamentais;
4. - Encaminhamentos para setores da instituição e fora da instituição;
5. - Gestão da Aprendizagem Eficaz – ferramentas para gerir o tempo em métodos etécnicas de estudo;
6. - Suporte aos alunos com deficiência;
7. - Intervenções em sala de aula;
8. - Orientação profissional;
9. - Escuta ao aluno.



SALA DO NÚCLEO DE APOIO PSICOPEDAGÓGICO E INCLUSÃO

ITEM	DESCRITIVO
MESA DE ESCRITORIO	01
MESA REDONDA	01
CADEIRA	04
ARMÁRIO MDF	02

6.4 COORDENAÇÃO DOS CURSOS



SALA DE COORDENAÇÃO DE CURSOS

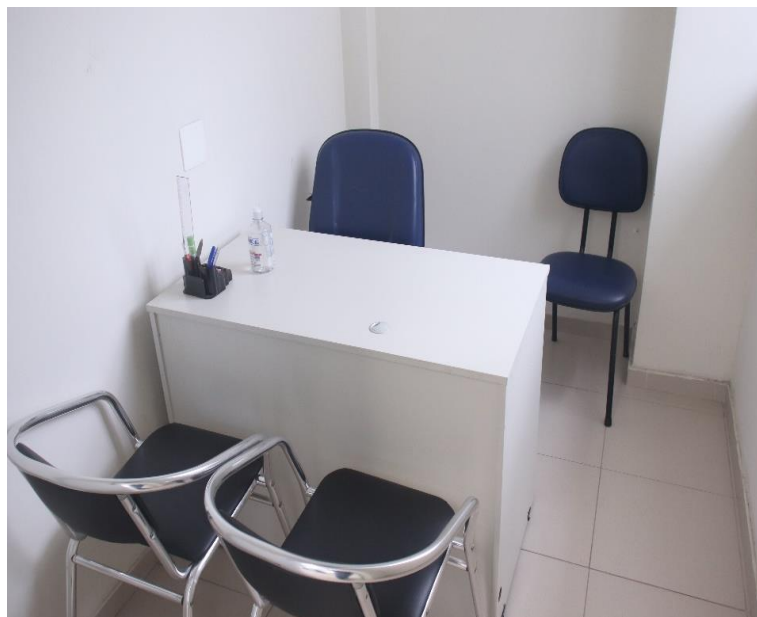
coordenação de curso São Judas Butantã é um espaço que viabiliza as ações acadêmicas administrativas, onde possui equipamentos adequados atendendo as necessidades institucionais dispondo de infraestrutura tecnológica diferenciada que possibilita formas distintas de trabalho.

ITEM	DESCRITIVO
MESAS EM L	6
CADEIRAS GIRATÓRIAS	14
ARMÁRIOS	1
IMPRESSORA	1
MESA DE ESCRITORIO	2
AR CONDICIONADO	1

3.4.1 ATENDIMENTO I

Atendimento individual ao aluno, docente, comunidade externa que permite o atendimento de indivíduos com privacidade.

ITEM	DESCRITIVO
MESA	1
CADEIRA	4



SALA DE ATENDIMENTO INDIVIDUAL I

3.4.2 ATENDIMENTO II

Atendimento individual ao aluno, docente, comunidade externa que permite o atendimento de indivíduos com privacidade.

ITEM	DESCRITIVO
MESA	2
CADEIRA	4
ARMARIO	1



SALA DE ATENDIMENTO INDIVIDUAL II

4 . LABORATÓRIOS

Como forma de proporcionar melhor qualidade acadêmica, deve-se sempre priorizar atividades que conciliam a prática e a teoria. Para que as aplicações possam ser implementadas com qualidade, a São Judas Butantã oferece laboratórios bem equipados, com infraestrutura de qualidade e com segurança monitorada por profissionais competentes.



LABORATÓRIO ENGENHARIAS SOLOS



LABORATÓRIO ENGENHARIA CONCRETO



LABORATÓRIO MULTI ENGENHARIAS



LABORATÓRIO MULTI ENGENHARIAS



ANIMA LAB



ANIMA LAB

4.1 LABORATÓRIOS DA SAÚDE

Os laboratórios específicos e multidisciplinares, em conformidade com as DCN, permitem a abordagem dos diferentes aspectos celulares e moleculares das ciências da vida, atendem ao PPC, possuem recursos e insumos necessários para atender à demanda discente e permitem a capacitação deles nas diversas competências desenvolvidas nas diferentes fases do curso por meio de recursos tecnológicos inovadores existentes.



Multi disciplinar T-03



Multi disciplinar T-06B



SALA DE MACAS



SALA DE MACAS

5. LABORATÓRIOS DE INFORMÁTICA

O campus São Judas Butantã oferece 5 (cinco) laboratórios de informática com um total de 164 computadores e 48 Chromebooks . Os Laboratórios de Informática, amplamente utilizados pelos docentes e discentes, garantem as condições necessárias para atender às demandas de trabalhos e pesquisas acadêmicas, promovendo também o desenvolvimento de habilidades referentes ao levantamento bibliográfico e à utilização de bases de dados. Os espaços dispõem de novos equipamentos para propiciar conforto e agilidade aos seus usuários, que podem contar com auxílio da equipe de Tecnologia da Informação (NSI), nos horários de aulas e em momentos extraclasse, para esclarecer dúvidas e solucionar problemas. A São Judas Butantã disponibiliza recursos de informática aos seus discentes (recursos de hardware e software), implementados de acordo com as necessidades do curso. Estão disponibilizados laboratórios compartilhados e informática entre os vários cursos, atendendo às aulas e às monitorias. Os alunos têm, também, acessos ao laboratório fora dos horários de aulas, com acompanhamento de monitores (alunos), e acesso a diferentes softwares e Internet. Todos os laboratórios contam com tecnologia que proporciona acessibilidade aos usuários.

LABORATÓRIO	QUANTIDADE DE MÁQUINAS	CONFIGURAÇÃO
LABORATÓRIO S001	35	Lenovo i7-9700 CPU @ 3.00GHz (8cores), 16GB Ram, 256Gb SSD
LABORATÓRIO S002	35	Lenovo i7-9700 CPU @ 3.00GHz (8cores), 16GB Ram, 256Gb SSD
LABORATÓRIO S003	32	Lenovo i5-6400 CPU @ 2.70GHz (4cores), 8GB Ram, 500 HD
LABORATÓRIO S004	32	Lenovo i5-6400 CPU @ 2.70GHz (4cores), 8GB Ram, 500 HD
LABORATÓRIO S006	30	Lenovo i5-4430S CPU @ 2.70GHz(4 cores), 4GB RAM, 240GB SSD
LABORATÓRIO DE INOVAÇÃO DIGITAL	42	Lenovo 100e Chromebook 2nd Gen, 4GB Ram, 32 GB eMMc



LABORATÓRIO DE INFORMÁTICA



LABORATÓRIO DE INFORMÁTICA



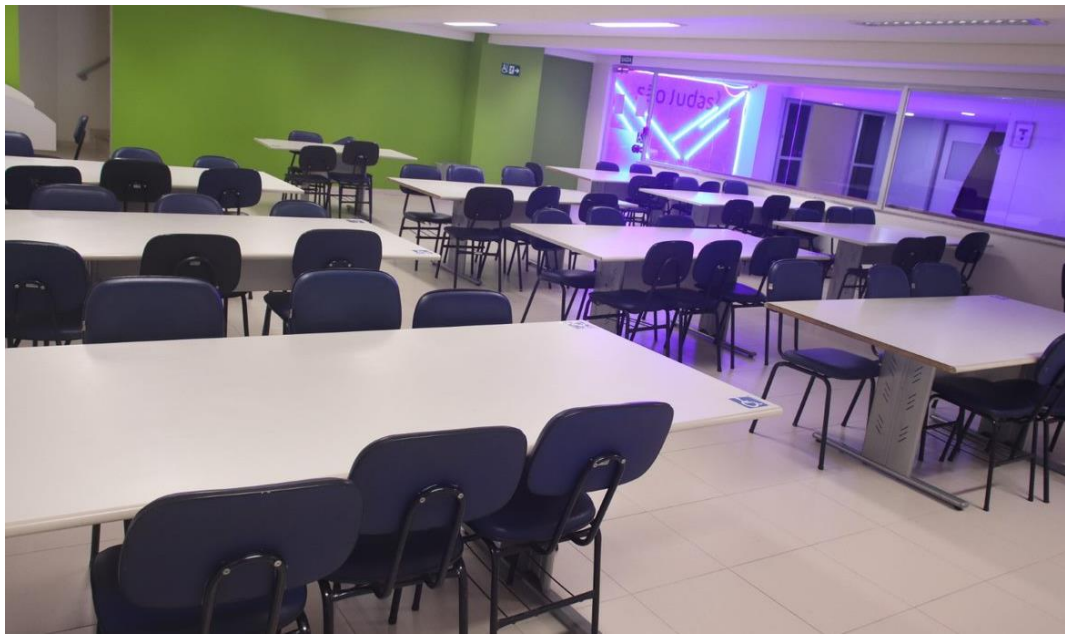
LABORATÓRIO DE INOVAÇÃO DIGITAL

6. IMPRESSORAS

A São Judas Butantã oferece 3 (três) impressora, que está conectada a todos os computadores dos laboratórios para acesso dos alunos.

7. BIBLIOTECA FÍSICA

A Biblioteca da São Judas Butantã fica localizada no Mesanino da Unidade, possui três áreas físicas distintas, composto por um salão de acervo, um salão de estudos individuais e um salão de estudos em grupo .



BIBLIOTECA - ESPAÇO DE ESTUDO EM GRUPO



BIBLIOTECA - ESPAÇO DE ESTUDO INDIVIDUAL



BIBLIOTECA – ACERVO



BIBLIOTECA – ESPAÇO DE ESTUDO EM GRUPO

O atendimento é realizado por 03 (tres) funcionários, sendo 2 auxiliares administrativos e uma Bibliotecária que auxiliam os alunos em suas demandas informacionais. A iluminação é adequada para seu funcionamento e, em casos de emergência, possui iluminação própria independente e específica para este fim e

equipada também com sistema de ar- condicionado, podendo também utilizar a ventilação natural, pensando assim na sustentabilidade.

Para os PCD (Pessoas com Deficiência), a biblioteca possui um único nível, de fácil acesso interno e externo. Sinalizada na parte externa com piso tátil, na parte interna e externa com placas de identificação em Braille e apresentando um computador de acessibilidade e o Book Reader equipado com teclado em libras, fone de ouvido, o software NVDA/DOSVOX/VLIBRAS para o deficiente visual realizar a leitura do material caso deseje. Apresenta-se também os óculos OrCam, que tem como funcionalidade realizar a leitura do livro por meio de uma fotografia da página e de seu sistema operacional em áudio, como também o scanner.

Equipada também com sistema de incêndio e extintor classe A e C, localizado na entrada da Biblioteca apresentando total segurança para sua utilização.

QUADRO DE PESSOAL

Quadro de Pessoal Biblioteca São Judas Butantã

FUNÇÃO	QUANTIDADE
BIBLIOTECÁRIA	1
AUXILIAR ADMINISTRATIVO	2

7.1 ACERVO

Acervo físico da Biblioteca Universidade São Judas - Unidade Butantã contém:

MATERIAL	TÍTULOS	EXEMPLARES
LIVROS	20504	7438

7.2 BIBLIOTECAS DIGITAIS

A São Judas Butantã oferece a toda a comunidade acadêmica o acesso a milhares de títulos em todas as áreas do conhecimento por meio de três plataformas que irão contribuir para o aprimoramento e aprendizado do aluno. Os sistemas possuem diversos recursos interativos e dinâmicos que apoiam o acesso às informações de forma prática, acessível e eficaz. Por meio das seguintes plataformas:

- “*Biblioteca Pearson*” é disponibilizada pela editora Pearson e seus selos editoriais Prentice Hall, Makron Books e Addison Wesley e as Editoras parceiras: Contexto,

Ibpex/Intersaberes, Cia das Letras, Casa do Psicólogo, Rideel, Aleph, Papyrus, Educus, Jaypee Brothers, Callis, Lexikon, Summus, Interciência, Autêntica, Vozes, Freitas Bastos, Oficina de Textos, Difusão, EdiPucRs, Brasport, Labrador, Yendis, Blucher e Atheneu.

- “*Minha Biblioteca*”, parceria dos Grupos A e Gen e seus selos editoriais. Grupo A (Artmed, Artes Médicas, Bookman, Penso; McGraw-Hill); Grupo Gen (Atlas, LTC, Guanabara Koogan, Santos, Roca, Forense, Saraiva, Manole) e editoras convidadas: Cengage, Cortez, Grupo Autêntica e Zahar. Com estas editoras o aluno terá acesso a aproximadamente 12.000 títulos, além de poder interagir em grupo e propor discussões no ambiente virtual da plataforma.

“*Biblioteca Digital Senac*” nossa comunidade acadêmica terá acesso a aproximadamente 1.200 títulos publicados pela Editora Senac São Paulo. São obras em diversas áreas do conhecimento. Apresenta interface intuitiva e ágil que permite otimizar seus estudos por meio de diversas funcionalidades, como: busca rápida, anotações, realçadores de texto, acessibilidade digital, entre outras. A plataforma eBook Academic Collection da EBSCOhost contém um vasto conjunto de eBooks multidisciplinares com aproximadamente 200.000 títulos que representam uma ampla cadeia de assuntos acadêmicos e um forte complemento para qualquer coleção acadêmica.

As três bibliotecas digitais, possuem acesso ilimitado para todos os alunos, professores e colaboradores da Universidade, e seu acesso é disponibilizado pelo Ulife. A Biblioteca Digital tem como missão disponibilizar a comunidade acadêmica mais uma opção de acesso aos conteúdos necessários para uma formação acadêmica de excelência através de um meio eficiente, acompanhando as novas tendências tecnológicas.

7.3 BASES DE DADOS/PERIÓDICOS

Outras bibliografias são obtidas por meio de base de dados multidisciplinares Nacionais ou Internacionais. Os dados são citações, resumos, textos na íntegra, imagens, estatísticas, etc.

BASE DE DADOS	CONTEÚDO
RT ONLINE	REVISTAS ESPECIALIZADAS E ATUALIZADAS, COLEÇÕES DE DOCTRINAS ESSENCIAIS, LEGISLAÇÃO COMENTADA E PARECERES DA ÁREA JURÍDICA.
ACADEMIC SEARCH PREMIER	CIÊNCIAS BIOLÓGICAS, SOCIAIS, HUMANAS E APLICADAS; EDUCAÇÃO, ENGENHARIAS, IDIOMAS E LINGUÍSTICA, ARTE E LITERATURA; TECNOLOGIA DA INFORMAÇÃO, NEGÓCIOS, MEDICINA, DIREITO, ARQUITETURA, DESIGN, COMUNICAÇÃO.
MEDLINE COMPLETE	REVISTAS BIOMÉDICAS E DE SAÚDE.
BUSINESS SOURCE PREMIER	NEGÓCIOS, INCLUINDO CONTABILIDADE E IMPOSTOS, FINANÇAS E SEGUROS, MARKETING E VENDAS, CIÊNCIAS DA COMPUTAÇÃO, ECONOMIA, RECURSOS HUMANOS, INDÚSTRIA E MANUFATURA, DIREITO, PSICOLOGIA PARA NEGÓCIOS, ADMINISTRAÇÃO PÚBLICA, TRANSPORTE E DISTRIBUIÇÃO.
SPORTDISCUS WITH FULL TEXT	MEDICINA ESPORTIVA, FISIOLOGIA DO ESPORTE E PSICOLOGIA DO ESPORTE À EDUCAÇÃO FÍSICA E RECREAÇÃO.
WORLD POLITICS REVIEW	ANÁLISE DAS TENDÊNCIAS GLOBAIS.
NUTRITION REFERENCE CENTER	CONTEÚDO SOBRE NUTRIÇÃO, DESDE DIETAS ESPECÍFICAS A CONDIÇÕES ATÉ HABILIDADES E PRÁTICAS DIETÉTICAS, ELABORADAS POR UMA EQUIPE DE NUTRICIONISTAS E NUTRICIONISTAS DE CLASSE MUNDIAL.
FONTE ACADÊMICA	AGRICULTURA, CIÊNCIAS BIOLÓGICAS, CIÊNCIAS ECONÔMICAS, HISTÓRIA, DIREITO, LITERATURA, MEDICINA, FILOSOFIA, PSICOLOGIA, ADMINISTRAÇÃO PÚBLICA, RELIGIÃO E SOCIOLOGIA

ENGINEERING SOURCE	ENGENHARIA CIVIL, ELÉTRICA, COMPUTAÇÃO, MECÂNICA, ENTRE OUTRAS.
EBOOK ACADEMIC COLLECTION	TODAS AS ÁREAS DO CONHECIMENTO.
REGIONAL BUSINESS NEWS	ESTA BASE DE DADOS FORNECE COBERTURA ABRANGENTE DE TEXTO COMPLETO DE PUBLICAÇÕES REGIONAIS DA ÁREA DE NEGÓCIOS. O REGIONAL BUSINESS NEWS INCORPORA MAIS DE 80 PUBLICAÇÕES DE NEGÓCIOS REGIONAIS COBRINDO TODAS AS ÁREAS URBANAS E RURAIS NOS EUA.
REGIONAL BUSINESS NEWS	ESTA BASE DE DADOS FORNECE COBERTURA ABRANGENTE DE TEXTO COMPLETO DE PUBLICAÇÕES REGIONAIS DA ÁREA DE NEGÓCIOS. O REGIONAL BUSINESS NEWS INCORPORA MAIS DE 80 PUBLICAÇÕES DE NEGÓCIOS REGIONAIS COBRINDO TODAS AS ÁREAS URBANAS E RURAIS NOS EUA.
AGELINE	O AGELINE É A FONTE PREMIER DA LITERATURA DE GERONTOLOGIA SOCIAL E INCLUI CONTEÚDO RELACIONADO A ENVELHECIMENTO DAS CIÊNCIAS BIOLÓGICAS, PSICOLOGIA, SOCIOLOGIA, ASSISTÊNCIA SOCIAL, ECONOMIA EPOLÍTICAS PÚBLICAS.
LEGAL COLLECTION	ESSA BASE DE DADOS CONTÉM O TEXTO COMPLETO DE MAIS DE 250 DAS MAIS RESPEITADAS REVISTAS ACADÊMICAS DE DIREITO DO MUNDO. O <i>LEGAL COLLECTION</i> É UMA FONTE RECONHECIDA DE INFORMAÇÕES SOBRE ATUALIDADES, ESTUDOS ATUAIS, PENSAMENTOS E TENDÊNCIAS DO MUNDO JURÍDICO.

7.4 EQUIPAMENTOS E MOBILIÁRIO

Mobiliário da Biblioteca Unidade Butantã.

MÓVEL	SALÃO DO ACERVO	SALAS DE ESTUDO	ATENDIMENTO	CAPACIDADE TOTAL
BALCÃO DE ATENDIMENTO	-	-	1	2
TOTAL DE CADEIRAS NO AMBIENTE	14	110	3	127
BANCADA	-	1	-	-
ESTANTES DE LIVROS	10	-		-
ESTANTE DE PERIÓDICOS	1	-	-	-
MESAS	14	109	1	-
CABINES DE ESTUDO EM INDIVIDUAIS COM TOMADA	-	1		-
SALA DE ESTUDO EM GRUPO	-	-	1	-
AR CONDICIONADO	2	2		-
TOTAL DE CADEIRAS NO AMBIENTE	14	40	69	2
BANCADA	-	1	-	-
ESTANTES DE LIVROS	10	-		-
ESTANTE DE PERIÓDICOS	1	-		
MESAS	14	40	69	-
CABINES DE ESTUDO EM INDIVIDUAIS COM TOMADA	-	8		-

EQUIPAMENTOS	QUANTIDADE
COMPUTADORES DE ATENDIMENTO	2
COMPUTADORES PARA PESQUISA DENTRO DO ACERVO	3
TOTEN – CONSULTA AO ACERVO E AUTOATENDIMENTO	1
COMPUTADOR DE ACESSIBILIDADE - BOOK READER	1
TABLET	10
CROMEBOOKS	5
O ORCAM MYEYE UM DISPOSITIVO DE VISÃO ARTIFICIAL DISPONÍVEL QUE RECONHECE TEXTOS, E PRODUTOS, E TRANSMITE A INFORMAÇÃO NO OUVIDO DO USUÁRIO. ACOPLADO ÀS HASTES DE ÓCULOS E CONECTADO A UM APARELHO QUE CABE NO BOLSO, A CÂMERA FOTOGRAFA E ESCANEIA TUDO O QUE “VÊ”, TRANSFORMANDO AS INFORMAÇÕES EM ARQUIVOS DE ÁUDIO INSTANTANEAMENTE, O DISPOSITIVO RETRANSMITE A INFORMAÇÃO DISCRETAMENTE NO OUVIDO DO USUÁRIO POR MEIO DE UM FONE CONECTADO. TODA A COMUNICAÇÃO OFF-LINE, DE MODO QUE O USUÁRIO NÃO DEPENDA DE CONEXÃO COM A INTERNET.	1

8. ESTRUTURA ADMINISTRATIVA

7.1. NÚCLEO DE SUPORTE A INFORMÁTICA - NSI

O Núcleo de Suporte a Informática (NSI) é o setor responsável por cuidar de toda a estrutura tecnológica do campus (internet, laboratórios de informática, equipamentos eletrônicos, empréstimo de equipamentos de informática). A sala do NSI possui a seguinte estrutura:

ITEM	DESCRITIVO
MESAS	3
ARMÁRIOS	4
DESKTOP	2
AR CONDICIONADO	1
CADEIRAS GIRATÓRIAS	4



NÚCLEO DE SUPORTE A INFORMÁTICA (NSI)

7.2 ESTRUTURA ADMINISTRATIVA – CAA

A equipe administrativa se organiza para que todos os estudantes possam ter um atendimento ágil e rápido. No CAA o aluno recebe informações das áreas acadêmica e financeira. A maior parte dos serviços disponíveis no CAA podem ser requeridos pelo Sistema *On Line* do estudante (Ulife), o que permite maior comodidade a comunidade São JudasTadeu Butantã.

O setor também possui uma sala de atendimento interno que abriga arquivos com documentação dos alunos, além de permitir atendimentos individuais. Para melhorar a qualidade constantemente, e utilizado no CAA o sistema FILAH, que monitora o tempo médio de atendimento e o período total que o estudante aguarda no local, além da qualidade do atendimento – tudo avaliado pelo usuário.



CAA – CENTRAL DE ATENDIMENTO AO ALUNO

ITEM	DESCRITIVO
ESTAÇÃO DE AUTOATENDIMENTO	4
ESTAÇÃO DE TRABALHO	5
CADEIRAS GIRATÓRIAS	5
CADEIRAS	16
AR CONDICIONADO	4
FILAH	2
ARMÁRIO	4
TELEVISÃO	2

7.3 CAC (CENTRAL DE ATENDIMENTO AO CANDIDATO)

Setor responsável por encantar nossos futuros alunos desde o início do seu ingresso garantindo um pós-venda satisfatório, resultando assim, em um completo acompanhamento de todo processo de ingresso do candidato até o início das aulas. A CAC atua nas matrículas presenciais acerca de informações gerais sobre cursos, processos e vencimentos de boletos, pagamentos de matrícula, atuando também em todo o processo COI (transferências internas e externas), na realização de vestibulares, e realiza o pós venda de todas as matrículas realizadas no Intake acompanhando a ativação do candidato no sistema, como faz parte da função da CAC também o recebimento de documentação de matrícula; Atualização do cadastro do candidato para emissão do contrato; Análise de perfil dos candidatos e negociações de bolsas garantindo assim a eficácia do serviço prestado com excelência.



CAC – CENTRAL DE ATENDIMENTO AO CANDIDATO

ITEM	DESCRIPTIVO
ESTAÇÕES DE TRABALHO	6
ARMÁRIOS	3
LONGARINAS	27 ASSENTOS
CADEIRAS FIXAS	4
AR-CONDICIONADO	2
CADEIRAS GIRATÓRIAS	6
TV	1
SISTEMA FILA H	1
IMPRESSORA	1

7.4 INFRA: LIMPEZA, SEGURANÇA E RECEPÇÃO

O setor de Infraestrutura contempla a equipe de limpeza e segurança (porteiros). O campus ainda conta com câmeras de segurança, que monitoram áreas internas e externas, garantindo melhor segurança dos estudantes, professores e equipe administrativa.



HALL PRINCIPAL AREA DE CONVIVENCIA DOS ALUNOS



HALL PRINCIPAL AREA DE CONVIVENCIA DOS ALUNOS



HALL PRINCIPAL AREA DE CONVIVENCIA DOS ALUNOS

7.5 ESPAÇO CUIDAR

O Espaço cuidar está localizado no segundo andar, oferece atendimento emergencial a estudantes, professores e equipes administrativas.

Além do espaço contamos com o serviço de pronto atendimento. Contamos com todo o suporte de ambulância e equipe médica.



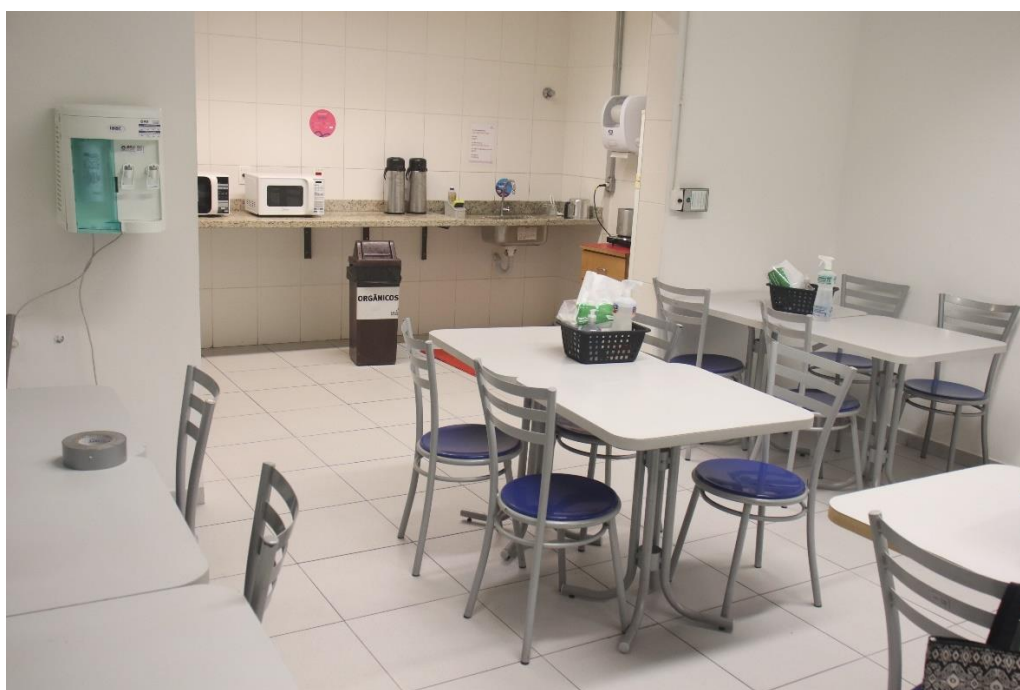
ESPAÇO CUIDAR

ITEM	DESCRITIVO
MESA	1
ARMÁRIO COM MATERIAIS E INSUMOS DE PRIMEIROS SOCORROS	1
CADEIRA FIXA	1
DEFIBRILADOR	1
CADEIRA GIRATÓRIA	1
MACA	1
MALETA DE PRIMEIROS SOCORROS	1
PRANCHA DE RESGATE	1
CADEIRA DE RODA	1

7.6 ESPAÇO DE ALIMENTAÇÃO E DESCANÇO

A São Judas Butantã oferece aos colaboradores um espaço para almoço, lanches e descanso.

ITEM	DESCRITIVO
MICRO-ONDAS	2
GELADEIRA	1
MESA	6
CADEIRAS	13



ESPAÇO DE ALIMENTAÇÃO E DESCANÇO

9. ESTRUTURA COMPLEMENTAR

A Universidade São Judas - Unidade Butantã como forma de garantir a qualidade do convívio entre alunos e professores, oferece a comunidade espaços diversificados para a realização de eventos e diferentes atividades, além do convívio e descanso.



ESPAÇO DE CONVIVÊNCIA



LANCHONETE



AUDITORIO



ESTACIONAMENTO

9.1 LABORATÓRIO DE COMUNICAÇÃO



ESTÚDIO DE FOTOS



ESTÚDIO DE RÁDIO



9.2 METODOLOGIAS ATIVAS



SALA METODOLOGIAS ATIVAS

sãojudas

Butantã